

GEMEENTE ENSCHEDE

WIJKVERKEERSPLAN

NOORDWEST

NIEUWSBRIEF 2

Kottendijk, gezien vanaf kruispunt Kottendijk-Walhofstraat



ENSCHUDE

AAN DE SLAG IN DE WIJK

Voor u ligt de tweede nieuwsbrief over het Wijkverkeersplan Noord-west. Het verkeer in Bolhaar en Walhof Roessingh zorgt al jaren voor onvrede en onrust. Het is (te) druk in de wijk, en daarom ook niet altijd verkeersveilig. Veel van het verkeer komt uit de wijk zelf, maar een deel gebruikt de wijk ook als sluiproute. Die situatie en de keuzes die daarbij door de gemeenteraad zijn gemaakt, kunnen we binnen dit project niet volledig veranderen. Wel kunnen we het verkeersveiliger maken in de wijk, onder andere voor de fietsers. Ook kunnen we waar mogelijk het autoverkeer aansporen om niet door de wijk te gaan.

VEILIGER, KLIMAATBESTENDIG EN GROENER

Naast een pakket van maatregelen om de verkeerssituatie te verbeteren, is de gemeente ook bezig om alle wijken groener, leefbaarder en klimaatbestendiger te maken. Denk aan de goede opvang/afvoer van regenwater en toevoeging van groen om hittestress tegen te gaan. In een deel van Bolhaar en Walhof Roessingh pakken we al deze uitdagingen nu al aan zodat we dit slim kunnen combineren met de verkeersplannen. Dat is ingewikkeld en kost veel tijd. Maar we werken toe naar een mooi resultaat. Daarbij is ook uw stem belangrijk.

Door de verkeer- en waterproblemen te combineren met kansen voor vergroening, voorkomen we dat we keuzes maken die ons later in de weg staan. Nog belangrijker voor u: daarmee beperken we het aantal keer dat er werkzaamheden plaatsvinden in de toekomst.

INLOOPBIJEEENKOMSTEN 19 EN 20 JUNI

In deze nieuwsbrief krijgt u meer informatie over de vernieuwing van het Slagmanpad en de herinrichting van de Kottendijk. Verder stelt Jeffrey Brinkman zich voor. Jeffrey gaat zich specifiek richten op het gesprek dat we met u als bewoners gaan voeren bij de verschillende deelprojecten

Tot slot nodigen wij u graag uit om één van de twee informatiebijeenkomsten bij te wonen op 19 of 20 juni aanstaande in het Stedelijk Kottenpark.

Tijdens deze avond krijgt u meer informatie over het project en is er de mogelijkheid om vragen te stellen. Ook kunt u dan alvast aangeven wat u belangrijk vindt om ons mee te geven over het verkeer en groen in uw straat.

U ontvangt binnenkort een uitnodiging in de brievenbus.

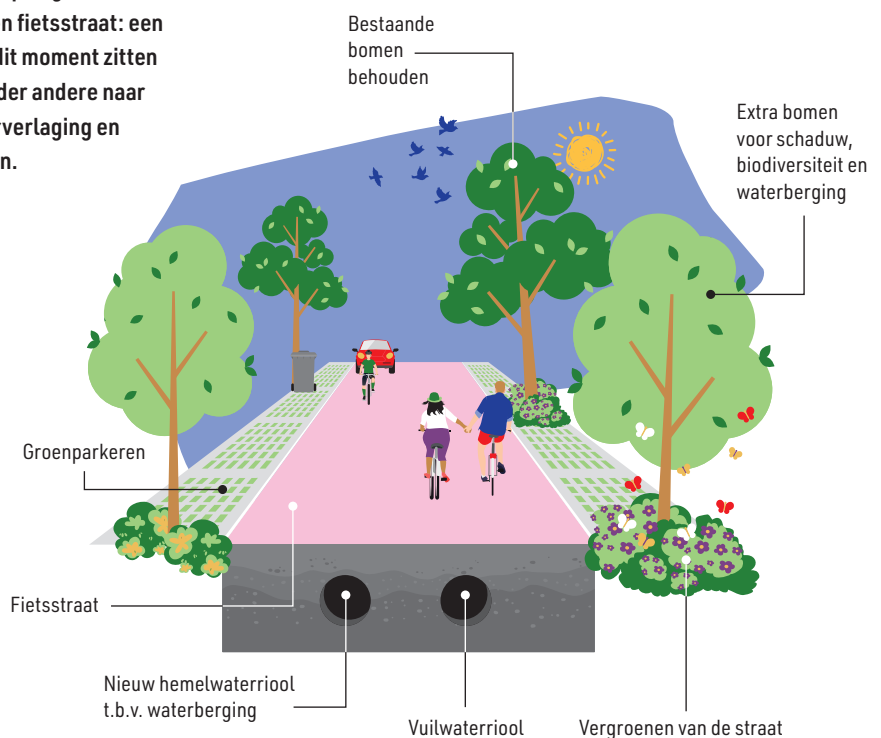
VISIE KOTTENDIJK

Het deel van de Kottendijk tussen de Boddenkampsingel en Lyceumlaan richten we opnieuw in. Dit wordt een fietsstraat: een straat voor fietsers waar auto's te gast zijn. Op dit moment zitten we nog in de onderzoekende fase. We kijken onder andere naar mogelijkheden voor waterberging, temperatuurverlaging en het vergroten van de mix van insecten en planten.

De afbeelding laat zien wat we willen bereiken:

- het aanleggen van groene parkeervakken
- het behouden van zoveel mogelijk bomen
- het toevoegen van extra bomen
- zorgen voor groen rondom de bomen
- en de aanleg van een extra waterberging door een riool voor regenwater te maken.

Direct omwonenden worden betrokken bij dit deelproject, zodra het ontwerp een meer vaste vorm krijgt. Wanneer het zo ver is, ontvangt u hierover een brief.



GROENBLAUW

GROENBLAUWE STRATEN

De komende jaren gaan we aan de slag in een aantal straten van Bolhaar en Walhof Roessingh die we vanuit het wijkverkeersplan al aanpakken. We richten de straten opnieuw in. Daarbij maken we de straten meteen klaar voor het klimaat van de toekomst. Het weer verandert. We krijgen steeds vaker te maken met zware buien, hete zomers en droge maanden. Daarom passen we de straat aan: we maken ruimte voor regenwater (blauw) en planten meer bloeiende planten, struiken en bomen (groen). Zo blijft uw buurt een gezonde, veilige en aantrekkelijke plek.

ENSCHEDA OP DE STUWWAL

Enschede ligt op een stuwwal. Het hoogteverschil in Enschede is wel 40 meter. Noordwest Enschede ligt lager dan een groot deel van Enschede. Water stroomt van hoog naar laag. Uw buurt krijgt daardoor extra veel water te verwerken als het hard regent. De riolering is te klein voor zoveel water tegelijk. Dan komt het water op straat te staan.



HET WEER VERANDERT



We krijgen vaker zeer zware regenbuien. Dan valt veel regen tegelijk. Dit geeft kans op wateroverlast.



Hittegolven duren langer en zijn heter. 's Nachts blijft het erg warm. De buurt warmt op.



Er zijn lange perioden waarin het juist niet regent. De grond droogt uit en bloemen, planten en bomen verdrogen.

Enschede maakt zich klaar voor dit weer van de toekomst. Op de plekken waar het kan, vervangen we tegels en asfalt door planten, struiken en bomen. Er komen meer plaatsen die regenwater opvangen.

Nieuwsgierig hoe Enschede zich aanpast?

Ga naar bit.ly/3XmqnCe en bekijk de video.



VERKEERSTELLINGEN

Bij vaststelling van het verkeersplan Noordwest is besloten dat er jaarlijks twee weken in oktober/november verkeerstellingen worden gedaan waarbij zowel auto's als fietsen worden meegenomen. Deze worden vastgelegd in een rapport dat met de gemeenteraad en de wijk wordt gedeeld. Het eerste rapport monitoringsverslag is klaar. Bent u benieuwd naar de resultaten?

Lees dan meer op: www.enschede.nl/wvpnoordwest.

SLAGMANPAD

Eén van de deelprojecten uit het wijkverkeersplan is de vernieuwing en verbreding van het Slagmanpad. Ook de straatverlichting wordt vervangen en er komt een nieuwe en betere aansluiting op de Dr. Zamenhoflaan. Naar verwachting wordt er begin september gestart met de uitvoering en gaat het nieuwe fietspad eind dit jaar weer open.

VRAGEN, SUGGESTIES EN IDEEËN

ZIJN WELKOM: DOE MEE!

Wanneer betrek je bewoners bij projecten? In welke fase? Is er ruimte om bewoners mee te laten denken? En wat doe je met de tips en voorstellen die ze hebben? Belangrijke vragen die wij onszelf moeten stellen; ruim voor de start van de uitvoering van een project. Ik ben lid van het projectteam Wijkverkeersplan Noordwest Enschede voor het thema participatie. Participatie in dit project betekent dat u mee kunt praten en mee kan denken over vraagstukken die nog niet vastliggen. We luisteren en nemen uw ideeën mee in de keuzes die we maken.

Ons doel bij het wijkverkeersplan is om bij elk deelproject duidelijk te maken wat uw invloed als bewoner is. En we letten erop dat haalbare tips en wensen ook in het uitvoeringsplan komen te staan en dus ook werkelijk uitgevoerd worden.

SAMEN VOOR HET BESTE RESULTAAT GAAN. DAT IS HET BEGINPUNT VAN PARTICIPATIE.

Om een project samen tot stand te brengen, hebben we inwoners nodig die kritisch en oplettend zijn. Die mee willen denken over de uitvoering van de plannen. Bewoners die ons erop wijzen als we niet genoeg of geen goede informatie geven, en inwoners die actief willen meehelpen aan oplossingen. Participatie is ook maatwerk. Zo kan het soms goed zijn dat we advies van een bepaalde buurt of straat vragen, terwijl straten verderop alleen informatie ontvangen.

Mijn rol is werken aan de verbinding met bewoners dichtbij en verder weg. Als start nodig ik u uit om te delen hoe u graag geïnformeerd en betrokken wil worden. En ook ontvang ik graag suggesties en ideeën. U mag mij mailen op wvpnoordwest@enschede.nl of spreek mij aan op de inloopbijeenkomsten die gepland staan op 19 en 20 juni 2024 in Het Stedelijk Kottendijk.

Met vriendelijke groet



Jeffrey Brinkman
Participatieadviseur, gemeente Enschede

MEER INFORMATIE

Lees meer over het project via
www.enschede.nl/wvpnoordwest.

Heeft u vragen?

Mail dan naar wvpnoordwest@enschede.nl.



ENSCHEDÉ